



Linee pulite e moderne a servizio di un elevato comfort abitativo



Il sistema costruttivo garantisce alte prestazioni termiche ed acustiche irrinunciabili per ottenere un alto livello di comfort abitativo interno. La particolare attenzione ai dettagli costruttivi unita ad un impiantistica mirata al risparmio energetico porta l'intero fabbricato a classificarsi come edificio NZEB (edificio a consumo quasi zero) mantenendo il valore dell'investimento intatto nel tempo.

Classe energetica: A4 (edificio NZEB: Nearly Zero Energy Building)



CONDOMINIO AURAZ

contemporary living

a Ponzano Veneto (TV)

Moderno, luminoso, confortevole e rispettoso dell'ambiente.
In altre parole: il tuo nuovo modo di abitare.

L'intervento proposto va a collocarsi all'interno del comune di **Ponzano Veneto (TV)** in **Via A. Diaz**, facilmente accessibile dalla principale Via Roma. La posizione risulta particolarmente strategica in quanto comoda ai principali servizi come scuole e supermercato, ma soprattutto molto prossima al centro di Treviso.

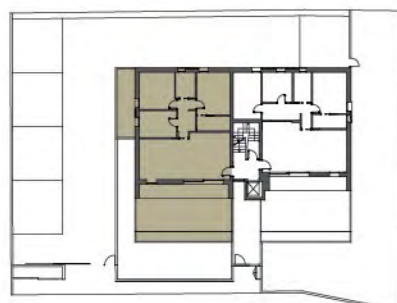
Il fabbricato di tre piani fuori terra, ben esposto ai fini energetici, presenta 5 unità abitative distribuite sui tre livelli con garage e giardini di pertinenza al piano terra.



Una iniziativa promossa e realizzata da Mirai S.r.l.
Corso Mazzini, 79/1 - 31044 Montebelluna (TV) Tel. 0423 300966



illustrazioni e grafica © WE Render



ALLOGGIO TIPO U.I. 03

sup. lorda mq 112,82



- ① CUCINA/ PRANZO/ SOG. mq 39,02
- ② CAMERA MATRIMONIALE mq 14,35
- ③ CAMERA SINGOLA mq 13,31
- ④ CAMERA SINGOLA mq 10,09
- ⑤ BAGNO mq 5,05
- ⑥ DISIMPEGNO mq 6,32
- ⑦ BAGNO mq 5,03
- ⑧ TERRAZZA mq 32,27
- ⑨ TERRAZZA mq 12,33
- GARAGE mq 14,56



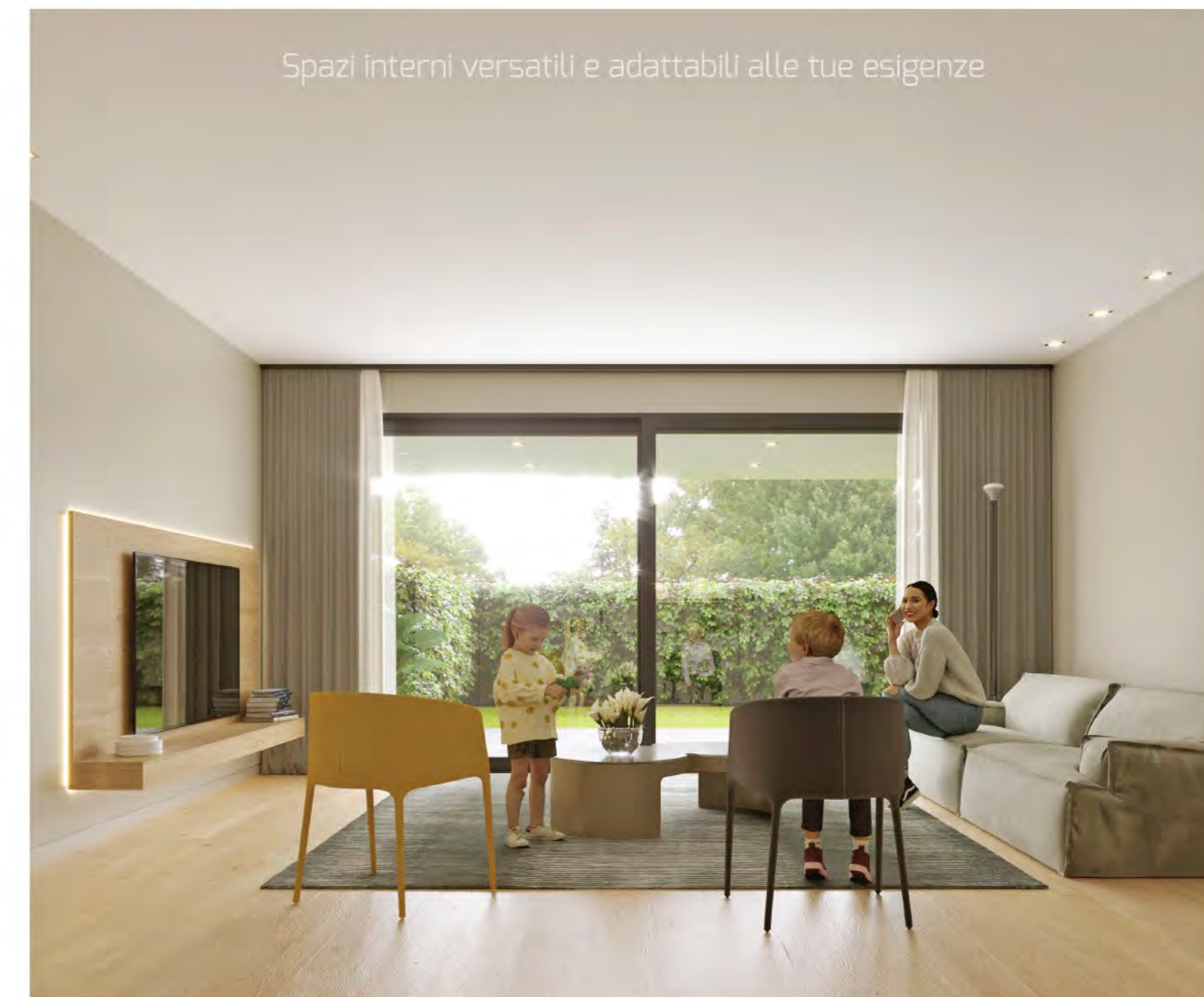
0 1 5



Al piano terra troviamo tri camere con accesso riservato e giardino di pertinenza e porticato esterno. Comoda e luminosa zona giorno, due bagni e spazio ripostiglio/lavanderia. Al piano primo trovano posto comodi tri camere con due bagni, spazio ripostiglio/lavanderia e terrazzo vivibile esposto a sud.



Al secondo e ultimo piano un attico tri camere dalle metrature generose. Due bagni, lavanderia con servizi, importante soggiorno/pranzo e due ampie terrazze con accesso dal soggiorno, dalla camera padronale e dalla singola. L'ingresso all'unità è garantito dal vano scale e dall'ascensore che trova la sua fine corsa direttamente all'interno dell'appartamento.



Spazi interni versatili e adattabili alle tue esigenze

Le soluzioni d'arredo rappresentate sono puramente indicative

